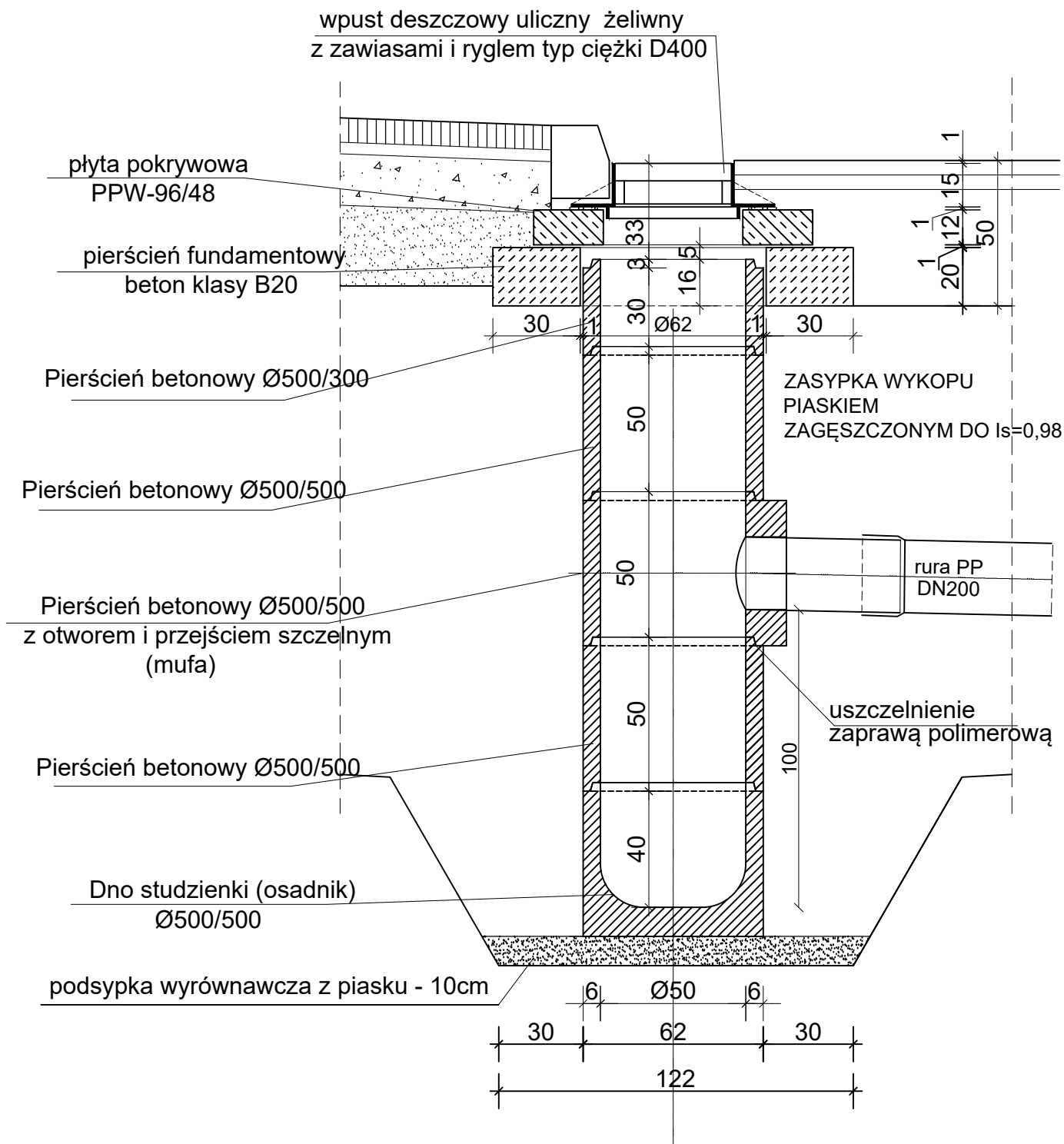
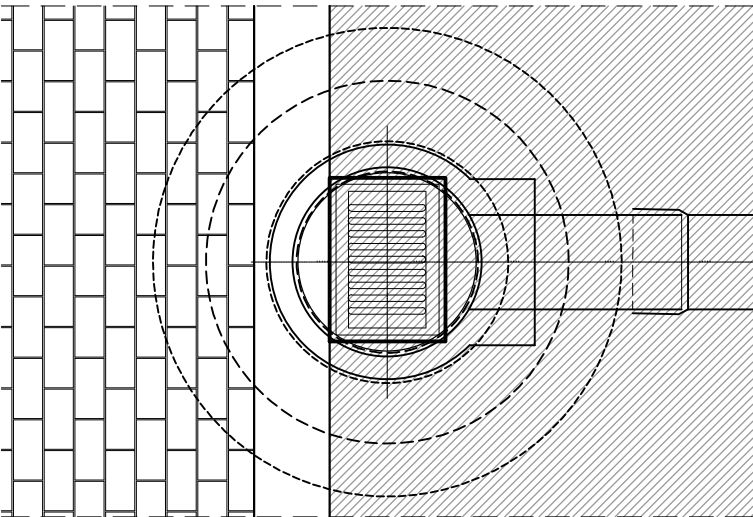


WPUST DESZCZOWY BETONOWY Ø 500 Z OSADNIKIEM



PARAMETRY TECHNICZNE BETONU:
- BETON C35/45 - PN-EN 206-1
- NASIĄKLIWOŚĆ DO 5%
- WODOSZCZELNOŚĆ W-12
- MROZOODPORNOŚĆ F-150



Nazwa inwestycji: "Rozbudowa drogi powiatowej nr 1113R relacji Stale - Chmielów - Dąbrowica w miejscowości Chmielów od drogi powiatowej nr 1110R do drogi gminnej dz. nr ewid. 2690/1 obręb Chmielów"			Stadium: Projekt Techniczny
Nazwa rysunku: SZCZEGÓŁ WPUSTU DESZCZOWEGO			Data: 08.2025
BRANŻA DROGOWA			Skala: -
Projektant:	mgr inż. Zbigniew Kotulski upr. nr 165 A/TBg/94 do projektowania bez ograniczeń w specjalności konstrukcyjno-inżynierskiej w zakresie dróg		
Sprawdzający:	mgr inż. Tadeusz Żak upr. nr 167 A/Tbg/93 do projektowania bez ograniczeń w specjalności konstrukcyjno-inżynierskiej w zakresie dróg i mostów		
Opracował:	mgr inż. Damian Tęcza upr. nr PDK/0073/POOD/24 do projektowania bez ograniczeń w specjalności inżynierskiej drogowej		Nr rysunku: 7